

FMM

DAS LOGISTIK-MAGAZIN

12/2010



INTERNE LOGISTIK

Lagertechnik

Automatische Läger dienen bei mittleren Produzenten nicht nur als Distributionsmaschine, sondern auch als Puffer für die Fertigung

INFORMATIONSL LOGISTIK

Kommunikation

IT-Lösungen mit mobilen Rechnern und WLANs ermöglichen die Echtzeitkommunikation mit der Lagerverwaltungssoftware

INTEGRIERTE LOGISTIK

Outsourcing

Mit branchenspezifischen Kontraktlogistikleistungen können nicht nur große Anbieter dem Handel und der Industrie gefragte Services offerieren

**FM-TRENDBERICHT
FÖRDERTECHNIK**

ab Seite 18

Das CASIO DT-X30R-50C mit ALL RANGE IMAGER



Mehr Infos unter
www.casio-b2b.com

- All-Range-Imager für Nah- und Ferndistanz
- Liest 1D- und 2D-Barcodes
- Digitalkamera mit Autofokus und LED-Blitz
- Bluetooth® und WLAN integriert
- 12 Funktionstasten für eine Terminal-Emulation
- Optionaler Pistolengriff



CASIO Europe GmbH · CASIO-Platz 1 · D-22848 Norderstedt
Tel.: +49 (0)40-52 86 5-407 · Fax: +49 (0)40-52 86 5-424
E-Mail: solutions@casio.de · www.casio-b2b.com

CASIO®

Fördern heißt, besser werden

In der öffentlichen, bildungspolitischen Diskussion wird bereits seit Jahren erörtert, welcher Denkansatz denn wohl am besten geeignet sei, leistungsmotivierende Maßnahmen an die Schüler oder selbst an Erwachsene zu vermitteln: Fördern statt fordern, fordern statt fördern, fördern und fordern. Ob es da einen Grundsatz geben kann, der stets zu jedem einzelnen Individuum gleichermaßen passt? Die Fördertechnik befindet sich auf jeden Fall, wenn auch nicht im intralogistischen Wortgebrauch, stets in aller Munde.

Klar, gefördert werden will ein jeder, am besten vielleicht durch einen wohlmeinenden Mentor, den man dann einen Stetigförderer nennen darf. Und nicht nur Karrieristen wollen gerne schnell befördert werden, weil das dem Ego und dem Geldbeutel in vielen Fällen gut bekommt. Benutzer der deutschen Bahn sind ebenfalls froh, wenn sie komfortabel und bequem vom ICE an ihr Reiseziel befördert werden, mitunter sogar noch pünktlicher, als das mit dem eigenen Automobil möglich wäre. Es soll auch Fluggäste geben, die gerne pünktlich ankommen. Nicht unerwähnt sollten in diesem Zusammenhang all die schönen Fördermittel bleiben, die vom Bund,



Hans-Martin Piazza

von den Ländern und der EU ausgeschüttet werden. Es bleibt zu hoffen, dass es zuweilen die richtigen Empfänger trifft.

Fördern hat immer etwas damit zu tun, voranzukommen, besser zu werden, an das Ziel zu gelangen. Ganz handfest und konkret wird die interne Logistik in vielen denkbaren Einsätzen mit Hilfe der automatischen Fördertechnik, dem Thema des Trendberichts in dieser Ausgabe, schneller, effizienter und damit wirtschaftlicher: Wege werden überflüssig, Güter werden materialschonender und schneller transportiert. Eine der wesentlichen Forderungen an die Fördertechnikhersteller ist dabei jene nach mehr Flexibilität – denn die Abläufe in den Betrieben können sich ändern. Die Antwort darauf lautet meist: Mehr Variabilität durch mehr Modularität.

Siehe hierzu auch den **FM**-Trendbericht ‚automatische Fördertechnik‘ ab Seite 18. Viel Spaß beim Lesen.

Hans-Martin Piazza

Chefredakteur **FM** DAS LOGISTIK-MAGAZIN



Früher und später machen sich Intermec Lösungen bezahlt.

Intermec bietet als einziger Hersteller das gesamte Auto-ID-Produktspektrum an – von mobilen Computern und Scannern über RFID bis hin zu Barcode-Druckern und Media. Alle Produkte sind perfekt aufeinander abgestimmt und für die härtesten Einsatzbedingungen im Lager entwickelt.

Laden Sie sich jetzt den **kostenfreien Fachartikel** „Die wichtigsten Technologietrends in der Supply Chain“ unter www.intermec.de/TrendsWP2 herunter oder kontaktieren Sie uns unter **Telefon 00-800-4488-8844**.

Intermec[®]

Copyright © 2010 Intermec Technologies Corporation. Alle Rechte vorbehalten. Intermec ist eine eingetragene Marke von Intermec Technologies Corporation.

ZUM TITELBILD

Die M&S Armaturen GmbH im ostfriesischen Friedeburg fertigt und vertreibt Edelstahl-Armaturen sowie unterschiedliche Sonderteile für die Getränke- und Lebensmittelindustrie, die chemische Industrie sowie für die Anbieter pharmazeutischer und kosmetischer Produkte.



Das Unternehmen zeichnet sich aus durch einen hohen Warenbestand. Es lagern auf 1800 m² rund 13000 Artikel. Für eine hohe Verfügbarkeit des Lagerguts sorgt ein automatisches Lager von der Viastore Systems, Stuttgart. M&S kann damit im Vergleich zum alten Handlager in gleicher Zeit doppelt so viele Aufträge bearbeiten. Darüber hinaus konnten die Fehlerquellen bei den Bestandszahlen und bei der Kommissionierung reduziert werden. **10**



Im neuen Logistikzentrum in Willich, das der Logistikdienstleister ITC im Auftrag von Grundig, betreibt, wird das Lagerverwaltungs- und Steuerungssystem WOS eingesetzt. Die Logistiksoftware des Beratungs- und Softwarehauses KDL Logistiksysteme GmbH bildet sämtliche Logistikprozesse zwischen Wareneingang und Warenausgang ab. **48**

Um die höheren Bestände transparent zu verwalten und den stark gestiegenen Lagerdurchsatz bewältigen zu können, investierte die Emil Deiss KG, Marktführer für Abfallsäcke und Müllbeutel, in ein modernes Lagerverwaltungssystem. Mit PL-Store und mobilen Fahrzeugterminals von Prologistik werden wesentlich mehr Lieferungen als bisher von derselben Anzahl Mitarbeitern kommissioniert. Fehllieferungen sind selten und die Lieferfähigkeit ist deutlich höher. **52**



MAGAZIN

Personalien 6
 Nachrichten aus der Branche 6
 Aus den VDMA-Gremien 8
 Logistikstandort Deutschland stärken 65

LAGERTECHNIK

FM-Titelstory:
 Logistikleistung verdoppelt 10
 Platzreserven nutzen 13
 Flexibles System 13
 Unbeeindruckt durch die Krise 14
 Optimierte Prozesse mit Wachstumsreserven 16

FÖRDERTECHNIK

FM-Trendbericht 'Automatische Fördertechnik':
 Modular, flexibel und effizient 18
 Die Weichen sind gestellt 24
 Benutzerfreundlich 26
 Stufenlos regelbar 26
 Maßgeschneidert 27
 Integrierte Kontrolleinheiten 27

FLURFÖRDERZEUGE

On-Board-Lager als i-Tüpfelchen 28
 Sicherer Einsatz mit robuster Elektropower 30
 Auf Herz und Nieren getestet 31
 Fuhrpark-Management via Datenfunk 31
 Passt in jedes Lager 32
 Schnell und präzise kommissionieren 32
 Leistungsstark und zuverlässig 33
 Flexibles Kombigerät 33

LOGISTIK-INFRASTRUKTUR

Mehr als nur eine Modeerscheinung 34
 Flexible Lagerlösungen 36
 Lichtvorhang mit hoher Auflösung 36
 Zur Gleisüberbrückung 37

IDENTTECHNIK

Fälschungssichere Fingerabdrücke 38
 Etiketten und Drucker – wie Lippen und Zähne 40
 Logistik-Beschleuniger 42
 Vielseitig einsetzbar 43
 Für schwierige Fälle 43

IDENTTECHNIK

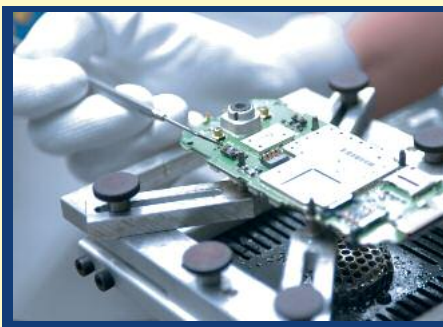
Zeitgleiches Bedrucken	44
Anforderungen erfüllt	44
Portabler Etikettendrucker	45
Genauere Datenerfassung	45

KOMMUNIKATIONSTECHNIK

Nicht Ersatz, sondern Ergänzung	46
Informationstechnik als Turbo für die Logistik	48
Optimierung entlang der kompletten Lieferkette	51
Lager reorganisiert, Leistung verdoppelt	52
Sicher ist sicher	55
Bedienkomfort gesteigert	55

LOGISTIK-OUTSOURCING

Mehr als nur Hightech-Logistik	56
--------------------------------------	----



Für die Computer-, Kommunikations- und Consumer-Elektronik-Branche hat Arvato Services, Gütersloh, eine After-Sales-Lösung entwickelt, die weit über logistische Standardleistungen hinausgeht. Beispielsweise werden Mobiltelefone, Note- und Netbooks beim Kunden abgeholt, repariert und zurückgeliefert.

56

Effizientere Produkte und Prozesse	58
Logistik für Güter höchster Sensibilität	60
Kühle Kompetenz	62



LEBENSMITTEL-LOGISTIK

Optimierte Prozesse mit Wachstumsreserven	16
On-Board-Lager als i-Tüpfelchen	28
Etiketten und Drucker – wie Lippen und Zähne	40
Kühle Kompetenz	62

Impressum	61
Logistik-Firmenspiegel	64
Inserentenverzeichnis	66
Vorschau auf die nächste Ausgabe	66
Firmenschriften, Kataloge	67

FM
DAS LOGISTIK-MAGAZIN

**DEZEMBER
2010**

www.fm-online.de

Fit im Einkauf

Nürnberg, Germany
25. – 26.5.2011

 **e_procure 2011**
& supply

Fachmesse mit Kongress
für Einkauf und Beschaffung

**2 Tage intensiver Austausch!
Jetzt noch enger miteinander
vernetzt: Messe und Kongress**

- **Kongress:** Einkaufs- und Beschaffungsstrategien im Fokus
- **Schneller ans Ziel kommen:** moderierte Themenrundgänge durch die Fachmesse
- **Round Tables:** offene Diskussionsrunden für einen gezielten Austausch
- **Von den Profis lernen:** halbtägige Weiterbildungen in der **Messeakademie**
- **Partner finden und Potenziale entdecken:** bei den **Speed Datings**
- **Von der Praxis profitieren:** **Best Practice Award 2011**

Kongressveranstalter
lepros
schlanke prozesse & systeme

Veranstalter Fachmesse
NürnbergMesse GmbH
e_procure@nuernbergmesse.de
Tel +49 (0) 9 11. 86 06-86 64
www.e-procure.de

Medienfachlicher Partner
Konradin Verlag

NÜRNBERG MESSE